

HANNELORE [XII] HILGERT



IMPRESSUM

HERAUSGEBERIN: HANNELORE HILGERT

BILDHAUERIN: HANNELORE HILGERT

FOTOGRAFIEN:

MATTHIAS LUHN, ODD GMBH GRAFISCHE BETRIEBE

VORWORTE:

PROF. (CN) DR. PHIL. GABRIELE ZIETHEN M.A., D-67547 WORMS

DR. PHIL. ANDREA FINK, D-55545 BAD KREUZNACH

GESTALTUNG:

YVETTE SCHEID, ODD GMBH GRAFISCHE BETRIEBE

DRUCKEREI:

ODD GMBH GRAFISCHE BETRIEBE, D-55543 BAD KREUZNACH

AUFLAGE: 700 STÜCK

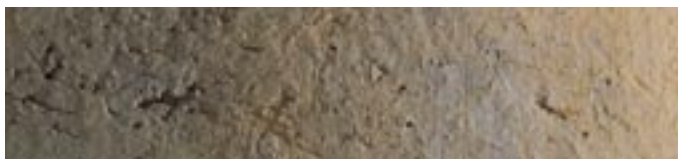
IM APRIL 2006

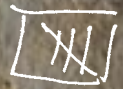


PLASTIKEN, OBJEKTE UND BILDER

HANNELORE  HILGERT

1989 - 2006





ERDE - STOFF DES LEBENS

GABRIELE ZIETHEN

VERSCHMUTZT, MIT ASPHALT VERSEHEN, ZUGEBAUT UND VERDECKT – SELBSTVERSTÄNDLICHKEITEN DES MODERNEN MENSCHEN IM UMGANG MIT DEM URSTOFF „ERDE“, DEM SYNONYM FÜR „LEBEN“. DIE ENTFREMDUNG DES ZUNEHMEND NORMIERT DENKENDEN UND HANDELNDEN MENSCHEN VON DEN GRUNDVORAUSETZUNGEN SEINER EXISTENZ VERLANGT NACH EINEM BLICK AUF VERGANGENE KULTUREN.

KEMET – SCHWARZLAND – NANNTEN DIE ALTEN ÄGYPTER IHR LAND UND BRACHTEN DAMIT DIE ABHÄNGIGKEIT VOM FRUCHTBAREN NILSCHLAMM ZUM AUSDRUCK, DER FÜR WACHSTUM UND GEDEIHEN DER KUNSTVOLL BEWÄSSERTEN FELDER SORGT. HIER WAR AUCH DAS WIRKEN DES SCHÖPFERGOTTES PTAH ANGESIEDELT, DER DEN MENSCHEN DAS HANDWERK LEHRTE, DARUNTER AUCH DIE TÖPFERKUNST, MIT DEREN HILFE ER SELBST DEM AUS ERDE HERGESTELLTEN MENSCHEN SEINE FORM GEGEBEN HATTE; ÄHNLICH WIRD AUCH DIE BIBLISCHE SCHÖPFUNG IN DER GENESIS BESCHRIEBEN. KEMET IST SOMIT AUCH DER WOHNORT DER WIRKKRAFT (KA) DES PTAH: HA-KU-PTAH BZW. HIKU-PTAH, WOVON SICH DIE GRIECHISCHE BEZEICHNUNG AIGYPTOS FÜR EIN GOTTESLAND ABLEITET. DIE VIELFÄLTIGEN AUFGABEN DES PHARAO DIENTEN DEM ERHALT DIESER GÖTTLICHEN ORDNUNG.

AUCH DEN GRIECHEN WAREN ERDBEZUGENE SCHÖPFUNGSMYTHEN BEKANNT, DIE PARALLEL ZU DEN ERKLÄRUNGEN DER NATURPHILOSOPHEN BIS IN RÖMISCHE ZEIT WEITERTRADIERT WURDEN. DER MYTHOS VON DEUKALION UND PYRRHA, DEN EINZIGEN ÜBERLEBENDEN EINER SCHRECK-

LICHEN SINTFLUT, ERWÄHNT DIE SCHAFFUNG EINES NEUEN MENSCHENGESCHLECHTS. DIE EINZIGEN ÜBERLEBENDEN WERFEN DIE GEBEINE IHRER MUTTER, D.H. DER LEBENSSPENDENDEN ERDE GAIA, HINTER SICH: AUS AUFGE-SAMMELTEN STEINEN ENTSTEHEN MENSCHEN.

IN DER GRIECHISCHEN KUNST WERDEN DARÜBER HINAUS DIE VON GAIA SELBST HERVORGEBRACHTEN, ERDGEBORE-NEN NICHTMENSCHENWESEN, TITANEN UND GIGANTEN GEHEIBEN, DARGESTELLT UND WÄHREND EINER LANGEN ZEIT KULTISCH ALS WESEN DER MANTIK UND DES ZAUBERS VER-EHRT: ERECHTHEUS ERDGEBORENER KÖNIG ATHENS. MÄCH-TIGE GETREIDE- UND TOTENGÖTTER (DEMETER UND PERSE-PHONE) WACHTEN ÜBER DEN LAUF DER JAHRESZEITEN UND DAS WACHSTUM DER PFLANZEN.

DIE ENTWICKLUNG DER RÖMISCHEN KULTUR ZEIGT MIT ZU-NEHMENDER POLITISCHER DOMINANZ IM MITTELMEERRAUM AUCH DIE BEMÜHUNG, SICH FREMDE VORSTELLUNGEN ANZU-EIGNEN UND MIT DEM EIGENEN KULT ZU VERBINDEN, WIE DIES Z.B. AM KULT DER KLEINASIATISCHEN MAGNA MATER (Z.B. IN MAINZ ZUSAMMEN MIT ISIS VEREHRT) ZU SEHEN IST, ABER AUCH AN DER ÜBERNAHME DER ÄGYPTISCHEN PHARAONENWÜRDE DURCH DEN RÖMISCHEN KAISER. IN DER RÖMISCHEN BILDNISKUNST WURDE DAMIT AUCH DIE POLITISIERUNG DES MYTHOS ZUM VIELSCHICHTIGEN THEMA. TELLUS MATER, DIE RÖMISCHE FRUCHTBARKEITSGÖTTIN, WIRD AUF DEM RELIEF DER ARA PACIS (DES FRIEDENS-ALTARS) DES KAISERS AUGUSTUS NICHT MEHR ALS UNBE-

RECHENBARE URKRAFT DARGESTELLT, SONDERN ALS SCHÖN ANZUSEHENDE NÄHRENDE MUTTER, UMGEBEN VON ZWEI KINDERN, SORGFÄLTIG ARRANGIERTEN PFLANZEN, DAHINFLIEBENDEM WASSERÜBERFLUB UND FRIEDLICHEN TIEREN.

MIT DER AUSGESTALTUNG MENSCHLICHER LEBENSAKTIVITÄTEN, WIE SEBHAFTERWERDUNG EHEMALS NOMADISIEREND LEBENDER KULTUREN UND HERRSCHAFTSAUSWEITUNG ANTIKER STADTSTAATEN, TRAT NATÜRLICH DIE ORGANISIERTE WIRTSCHAFTLICHE BEDEUTUNG DER ERDE IN DEN BLICKWINKEL: KERAMIKPRODUKTION ZUNÄCHST HANDGEFORMT, DANN MITTELS TÖPFERSCHEIBE, SCHAFFTE HAUSRAT, ERMÖGLICHTE PRESTIGE, ERLAUBTE HANDEL, IMPORT UND EXPORT. SEEFAHRENDE KULTUREN (MINOER, PHÖNIZIER, GRIECHEN, SPÄT AUCH DIE RÖMER SOWIE DIE VON AFRIKA NACH JEMEN REISENDEN AKSUMITEN) HANDELTEN ZWAR MIT LUXUSWAREN, IN DEN HÄFEN JEDOCH BEREITETEN SIE IHRE SPEISEN IN DEN AUS DER HEIMAT MITGEBRACHTEN HAUSHALTSKOCHTÖPFEN ZU. IN BERGWERKEN WURDE DIE ERDE UMGEGRABEN UND IHRER SCHÄTZE BERAUBT, GARANTIERTEN DOCH DIESE BESONDEREN „GEBEINE“ DER ERDE REICHTUM UND WOHLSTAND, ALLERDINGS MIT EINEM UNTERSCHIED: SIE WUCHSEN NICHT NACH. DIE UMWELTZERSTÖRUNG HATTE BEREITS IN DER ANTIKE BEGONNEN.

DIE SICHTBARE ERDE HATTE IN VIELEN ANTIKEN KULTUREN AUCH EINEN UNHEIMLICHEN ASPEKT: DAS TOTENREICH (HADES), WOHN ALLES LEBENDE ZURÜCKKEHRTE, SOBALD DER LEBENSFADEN DURCHTRENNT WAR.

DER VERSUCH, LEBEND DIESEN BEREICH DER ERDE KENNENZULERNEN, WAR GEFÄHRLICH UND ERSCHRECKEND, WIE DAS ABENTEUER DES ODYSSEUS SOWIE DER MYTHOS VON ORPHEUS UND EURYDIKE ZEIGEN. DIES BEDEUTETE, DAB AUF DIE BEACHTUNG DER BESTATTUNGSRITEN GROBE SORGFALT VERWANDT WURDE. DER MENSCH SOLLTE NICHT UNVORBEREITET AN SEINE MUTTER ZURÜCKGEBEN WERDEN. ANGEFANGEN BEI STEINZEITLICHEN KULTUREN WURDEN IM LAUFE DER MENSCHHEITSGESCHICHTE VIELFÄLTIGE UND DIFFERENZIERTE BESTATTUNGSSITTEN ENTWICKELT. SOMIT WURDEN UNERLAUBTE GRABÖFFNUNG UND STÖRUNG DER TOTENRUHE JEDER ART ALS SCHWERSTE VERGEHEN UNTER STRAFE GESTELLT. KURZE LIEGEZEITEN AUF FRIEDHÖFEN, WIE SIE DAS CYBER-ZEITALTER KENNT, WAREN IN DER ANTIKE, WIE AUCH HEUTE NOCH IM JÜDISCHEN GLAUBEN, UNDENKBAR. ERST DIE NOCH JUNGE FRIEDWALDBEWEGUNG VERSUCHT NEUE WEGE ZU GEHEN.

DER MENSCH DES BEGINNENDEN 21. JAHRHUNDERTS HAT SICH SELBST IM UMGANG MIT DER ERDE VIEL UNGEMACH BEREITET: ANBAUREGULIERUNG IN DER LANDWIRTSCHAFT, LANDSCHAFTSZERSTÖRUNG DURCH TAGEBAU, VERSCHMUTZUNG, ZERSIEDLUNG, VERMINUNG. – GAIA IST IHREN KINDERN FREMD GEWORDEN.

 GEBORGTE ERDE

